

# **GUILLAUME PAIN est le Manager Industriel 2016 : Une application de l'Homme au cœur dans l'Usine du futur grâce à EXOR by Thésame (communiqué de presse)**

LE PROGRAMME EXOR by THESAME (le LEAN MANAGEMENT DU FUTUR) a été mis en avant lors de la remise du Trophée du Manager Industriel 2016 à Guillaume PAIN, Directeur Général du JOINT TECHNIQUE (69) lors du salon INDUSTRIE PARIS 2016. Guillaume Pain, DG du Joint Technique, accompagné d'Henri PAIN Président, et Bruno Turpin, responsable industriel, a souhaité rendre hommage à toute son équipe à l'occasion de la soirée des trophées de l'innovation du salon Industrie Paris le 5 avril.

Le Trophée du Manager Industriel de l'année récompense une initiative majeure ayant contribué à la meilleure performance de l'entreprise. C'est le cas de la PME lyonnaise LE JOINT TECHNIQUE (\*) qui, par la volonté de son Président Henri Pain, a organisé sa stratégie dans une démarche d'amélioration continue de performance, de rentabilité et satisfaction clients dans un contexte économique incertain.

Mais pas que...Le véritable déclic est donné début 2012, lorsque qu'il décide d'impliquer et responsabiliser l'ensemble de ses équipes autour du projet «assurer une croissance maîtrisée et pérenne de l'entreprise et des emplois ».

Il choisit le programme Excellence Organisationnelle (EXOR) pour structurer sa démarche. EXOR (\*\*) by THESAME, est une action de formation-action longue (3 ans) permettant une mutation en profondeur de l'entreprise.

Soutenu par le comité de direction du JOINT TECHNIQUE, EXOR a été porté et déployé par son Directeur Général, Guillaume PAIN, dans toute l'entreprise.

EXOR a révélé de profonds changements positifs pour cette PME. Comme aime à le rappeler Cécile Dechand (Directrice de l'axe performance chez Thésame).

« EXOR est Le vrai Lean Management du futur, centré sur l'Homme. C'est un outil redoutablement efficace lorsqu'il devient un axe stratégique comme cela a été le cas chez le JOINT TECHNIQUE ».

Guillaume PAIN

Franck DUC (chef de projet chez THESAME) a vu l'évolution de l'entreprise. « Sur la première année, les priorités d'ordre organisationnel ont pu être traitées avec un accompagnement fort du comité de direction par THESAME et LIGNE BLEUE et la mise en œuvre directe d'un « projet exemplaire » dans les ateliers. Lors de la seconde étape, le déploiement opérationnel a été déclenché sur le périmètre complet de l'entreprise, en mobilisant tous les cadres et des employés ». Les résultats ont été rapidement quantifiables :

- Nombre de jours de retard dans la production réduit et les causes identifiées
- Nombre de projets doublé en 4 ans avec une qualité d'industrialisation remarquable
- Sujets à forte valeur ajoutée dégagés dans des conditions de travail améliorées en toute sérénité.

La troisième étape de EXOR permet la pérennisation de la démarche d'excellence en privilégiant l'intelligence collective et la recherche des solutions au bon niveau. Pour Guillaume Pain « Cela paye réellement sur le long terme et permet de préparer l'avenir avec sérénité. Les résultats le prouvent : notre usine est désormais organisée en 4 Unités de Production totalement autonomes sur le plan humain et des outils industriels. Les équipes sont responsabilisées. Elles montent en compétence, en niveau d'expertise et progressent

quotidiennement ».

Guillaume PAIN souligne aussi l'étonnante collaboration à mi-programme entre ses équipes, Thésame et les 27 étudiants du Mastère Spécialisé Lean de l'ECAM Lyon. « Pendant 4 jours intenses nous avons tout revu, mis en place différents chantiers et engagé les actions d'analyse, de mesure et d'amélioration des flux physiques, d'information et de résolution de problèmes. Cela a été une expérience hors du commun pour notre entreprise »

Il insiste sur le fait que l'entreprise a ainsi gagné 6 à 12 mois et n'en serait pas là aujourd'hui si elle n'avait pas fait ces choix. EXOR n'a été que le révélateur du formidable potentiel de l'entreprise. Par exemple, toutes les décisions se prennent désormais en groupe et le plan de formation n'est plus une formalité qualité mais il fait partie intégrante de la stratégie.

L'équipe dirigeante du JOINT TECHNIQUE peut se féliciter aujourd'hui d'avoir cru en une équipe engagée et mobilisée à 100 % autour d'un programme à la hauteur de ses ambitions.

Deux vidéos sont disponibles pour visualiser cette fabuleuse expérience :

**(\*) EN SAVOIR PLUS SUR LE JOINT TECHNIQUE :**

PME de 90 personnes fondée en 1975 par Henri PAIN, Président. LJT a réalisé 7 M€ de CA consolidé en 2015 dont 40% à l'export. Le directeur général est Guillaume PAIN depuis 2005 au regroupement des 3 sites historiques.

Fabricant de joints et de pièces techniques d'étanchéité en élastomères, silicone et caoutchouc. L'Entreprise intervient sur des applications statiques et dynamiques avec une gamme de produits standards et développe avec ses clients des pièces techniques (joints découpés, joints moulés, joints toriques...) pour répondre à des problématiques d'étanchéité variées (transfert de fluides, isolation thermique...)

Principaux marchés : l'automobile (45% de son CA), l'industrie,

le transport et le médical.

Présent en Tunisie, Chine et en France avec son siège social à Saint-Genis-l'Argentière (69).

Certifiée ISO TS 16949 et ISO 9001. Certification ISO 14 001 prévue fin 2016.

LE JOINT TECHNIQUE – La Parlière – 69610 Saint-Genis-l'Argentière – 04 74 26 32 69

**(\*\*) EN SAVOIR PLUS SUR LE PROGRAMME EXOR (Excellence Organisationnelle) :**

Le programme EXOR, est une méthodologie de Lean Management du futur (Lean 4.0), basé sur l'humain. Il a été conçu par Thésame et il a déjà été déployé auprès de 60 entreprises dans le cadre du plan PME de la Région Auvergne Rhône Alpes.

En perpétuelle évolution pour répondre aux meilleurs standards internationaux, EXOR comprend des phases « intra » dans l'entreprise et des phases collectives entre les diverses entreprises suivant le programme.

– L'accompagnement individuel dans l'entreprise est effectué par des experts Lean management et RH

– Les séminaires, formations et Gemba Walk se font en inter-entreprises permettant le partage des bonnes pratiques et l'enrichissement de

l'expertise de chacun Ces 2 dimensions suivent une méthodologie précise de déploiement. La première étape est dédiée à la formation du CODIR aux fondamentaux du Lean. La deuxième au déploiement au niveau de l'ensemble du personnel. La troisième à la pérennisation de la démarche et à l'autonomie complète de l'entreprise.

Contact : Franck DUC, Chef de Projet & expert Lean, THESAME – 06 95 50 38 59

**EN SAVOIR PLUS SUR THESAME :**

Centre Européen d'Entreprise et d'Innovation, apporte une expertise en management de l'innovation, performance industrielle et mécatronique aux PME et aux grands groupes. Thésame assure aussi le suivi et le développement des startups

innovantes.

Basé à Seynod (74), Thésame regroupe plus de 2500 industriels, universitaires et laboratoires et intervient essentiellement sur Rhône-Alpes Auvergne et la Suisse avec une équipe de 18 experts. Créé en 2000, Thésame a été reconnu par des prix nationaux et internationaux pour la pertinence de ses actions (trophée du développement durable de l'ONU, Golden Web Award, trophée Innovation et Achat, prix Innovation par la presse économique, label Qualité Europe EBN ...). Thésame est une initiative public-privé ayant le soutien du Département de la Haute-Savoie, de la Région Rhône-Alpes Auvergne, de l'Etat, de l'Europe, de la C2A, et de l'Assemblée des Pays de Savoie. Il a été désigné par la Région comme chef de file pour structurer la filière robotique (Cluster COBOTTEAM).

---

## **Avec Hippolia, les Start-Ups entament leur chevauchée fantastique**

Equita Lyon innove en accueillant le village des **starts-ups** d'**Hippolia**, le pôle des acteurs de la filière équine, basé à Caen et regroupant 145 adhérents de toute la France. La présence des starts-ups s'inscrit largement dans le cadre des missions d'Hippolia, parmi lesquelles figure l'accompagnement des « jeunes pousses », qu'il s'agisse de la conception de produits, d'étude de marché, de recherche de financement, de conquête de marchés, de formation ou d'actions collectives.

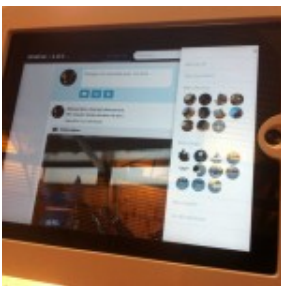
La création de ce pôle est une reconnaissance de l'importance du **secteur économique articulé autour du cheval**, et, in fine de son rôle stratégique, au-delà des 180 000 emplois

équivalents temps plein générés, par son rôle structurant sur les territoires, et par sa capacité d'attraction pour le tourisme.

D'emblée le ton est donné sur le **caractère concret et opérationnel du pôle**, « Sans Hippolia, je ne pourrai pas être présent à Equitalyon, qui est un salon très important. », déclare l'un des exposants. « Pour moi adhérer à Hippolia, dès la création de l'entreprise était une évidence, car je connais déjà des membres, et je travaille même avec plusieurs autres exposants d'Hippolia, c'est vraiment utile d'en faire partie. ».

Tous les exposants d'Hippolia méritent que l'on s'intéresse à leur aventure.

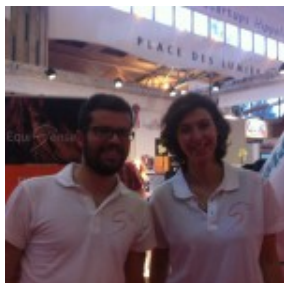
Notons par exemple la (probable) benjamine (et surdouée) du groupe, Alexandra MARTEL, 20 ans depuis la semaine dernière, et fondatrice du **réseau social Horsealot**,



Equita Lyon  
2015 –  
HORSEALOT

visant à unifier l'univers des cavaliers et des passionnés de cheval sur un support web, et à améliorer la qualité des informations échangées sur les forums, grâce à un processus de l'information par les utilisateurs eux-mêmes. Le projet a démarré il y a 2 ans, pour connaître un premier galop d'essai l'an dernier avec une version beta du site, monté en puissance depuis, avec 50 000 abonnés, et dont la première version est en ligne depuis une semaine. Un succès auprès du public qui devrait conforter la démarche enthousiaste et rigoureuse

d'Alexandra MARTEL, qui unifie ainsi 2 de ses passions, le cheval et le digital, en faisant aussi partie d'un fonds d'investissement, THE FAMILY. Les entreprises peuvent créer gratuitement leur propre page sur le site [www.horsealot.com](http://www.horsealot.com) et communiquer ainsi avec 50 000 contacts qualifiés.

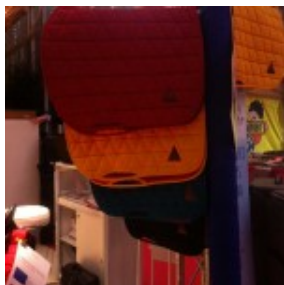


Equita Lyon  
2015 –  
Equisense –  
Camille SAUTE  
ET UN DE SES  
ASSOCIÉS

Toujours dans le digital, Balios propose **Equisense**, créée depuis quelques mois par 3 associés, dont 2 ingénieurs de l'UTC (Compiègne), qui opère dans le domaine de la performance équestre, grâce à son capteur d'informations, qui équipe le cheval, collecte des informations, les agrège et les rend disponibles sur différents supports (smartphones, tablettes, PC), pour l'instant 3 grandes familles d'informations sont enregistrées, l'activité, la santé, les performances, les parcours réalisés en 2D (entraînements, loisirs, intérieur/extérieur, compétitions...), avec des détails très fins... Ces informations peuvent évidemment être partagées par plusieurs cavaliers qui utilisent la même monture. La disponibilité des informations permet une meilleure prise en compte du travail déjà effectué par un cheval, et son cavalier, et de savoir ce qui peut ou doit être fait lors d'une séance ultérieure. Ou de repérer des points particuliers sur lesquels opérer plus précisément un effort.

Balios/Equisense lance une opération de crowdfunding (financement participatif) avec une plateforme dédiée, Kickstarter, qui devrait permettre aisément d'atteindre l'objectif de la levée de fonds annoncé (50 000 euros). Un

projet qui avance donc bien. Pour les fans des aspects techniques, Camille SAUTE, la directrice scientifique de l'entreprise, indique que les développements sont sous iOS et Android (la rédaction ajoute que ce sont des dérivés de Linux).



TACANTE,  
ÉQUIPEMENT DU  
CAVALIER ET DU  
CHEVAL : LE  
LOGO

Après le digital, rejoignons un secteur plus traditionnel, mais riche d'innovations, comme le prouve **TACANTE**, qui entre sur le marché des équipements du cheval et du cavalier avec des tapis de selle, en se fondant sur une approche responsable, en termes de territoire et de respect de l'environnement. C'est une toute jeune entreprise, basée à Paris, et fondée par Morgane CARCAILLET, pour développer le lien invisible entre le cheval et l'homme, marier le luxe avec une exigence environnementale, devenir pionnier de la démarche responsable dans le secteur de l'équipement équestre tout en apportant plus de confort au cheval et au cavalier.



TACANTE,  
ÉQUIPEMENT DU  
CAVALIER ET DU  
CHEVAL : TAPIS



## DE SELLE

Les tapis de selle de **TACANTE** sont des tapis de selle respirant, à haute performance : ils restent bien en place sur le cheval, disposent d'un passage de sangle breveté, d'un rembourrage très élaboré et nouveau sur le marché, amortissant bien les mouvements, et sont fabriqués avec des matériaux (issus du recyclage). Les tapis de selle, disponibles en 4 couleurs et 2 coupes, sont fabriqués en France pour des raisons de maintien d'un haut niveau qualitatif. Le cycle de production implique des pics de production, gérés pour l'instant sur les différents sites de fabrication, près d'Annecy (où est aussi basée une partie de la conception) et de Troie. En dehors de l'aspect créatif de ces tapis de selle, la gestion de la production reste primordiale pour répondre à une demande déjà forte.



Julien  
CABIROL,  
FONDATEUR  
D'EQUIBAO

Puisque nous étions à Annecy, un saut vers la Roche-sur-Foron s'imposait naturellement, par le truchement du hasard, avec **EQUIBAO**, l'entreprise de Julien CABIROL, normand expatrié en terres (hautes-)savoyardes, ancien directeur d'une entreprise de maréchalerie. **EQUIBAO** propose des aliments et des soins pour chevaux, personnalisables, et commercialisés par un double canal, constitué par un réseau d'ambassadeurs (qui sont des utilisateurs) et par son propre site de e-commerce. La personnalisation des flacons et des seaux permet une meilleure utilisation des produits, ainsi qu'une gestion plus rationnelle, notamment pour les écuries (à chaque cheval peut être affecté un lot de produits). Parmi les produits proposés,

notons par exemple des produits dédiés à l'hygiène de l'appareil respiratoire, des stimulants de la circulation sanguine, des compléments de pansements gastriques, des stimulants pour la pousse et la qualité de la corne, et des compléments alimentaires pour la forme et le système immunitaire.



Equita Lyon  
2015 –  
EQUINAIL

EQUINAIL est née d'une idée fulgurante, pendant un concours équestre, et propose des vernis colorés à la kératine pour les sabots des chevaux. Mettre la couleur aux pieds des chevaux est un concept novateur, avant-gardiste et disruptif. Le vernis est disponible en 12 couleurs, est conçu sur une base aqueuse, qui n'attaque ni la corne ni l'environnement, et peut être enlevé avec une simple brosse, du savon et de l'eau chaude. Concrètement, cela se traduit déjà par de beaux succès commerciaux qui dépassent la simple curiosité.



YVES LANGLOIS,  
FONDATEUR  
D'EQUINAIL

Yves LANGLOIS, le fondateur et pilote d'Equinail est lui-même propriétaire de chevaux, a œuvré pendant plus de 30 ans dans la publicité, et retrouve le plaisir de la création

d'entreprise à travers Equinail.

---

# **THESAME est partenaire de l'événement : Factory'nov, une première en Rhône-Alpes, le 18 et le 19 mai 2015, à Lyon**

Le Lean est bien plus qu'une méthode d'organisation en entreprise mais une véritable philosophie ! De la décision à la pérennité par la mise en œuvre des méthodes et outils, l'expérimentation a démontré que les hommes et les équipes sont les facteurs clés de réussite et de performance de l'entreprise. C'est pourquoi il est possible de parler de Lean Management et Team Building – Lean et entreprise apprenante – Lean et dialogue social – Lean, santé & performance – et Lean et Innovation.

THESAME est partenaire de l'événement : Factory'nov, une première en Rhône-Alpes : « les ateliers ECAM de la performance ».

Le 18 mai (19h-22h) et le 19 mai (9h-17h), ECAM Expert organise une journée et demi d'échanges autour du Lean. Au programme, une soirée grand témoin (avec Lionel NALLET, capitaine du Lou Rugby), des conférences, 6 ateliers, des speedating, des visites de l'usine école... Avant tout, des moments riches et forts où les experts de la filiale d'ECAM Lyon et les industriels rompus à la matière ou désireux de mieux connaître le sujet, vont travailler ensemble pour imaginer l'usine et l'entreprise du future.

